



SERVICES CULTURE ÉDITIONS  
RESSOURCES POUR  
L'ÉDUCATION NATIONALE

**Ce document a été numérisé par le CRDP de Clermont-Ferrand  
pour la  
Base Nationale des Sujets d'Examens de l'enseignement professionnel**

Ce fichier numérique ne peut être reproduit, représenté, adapté ou traduit sans autorisation.

# SESSION 2013

## C.A.P. TAILLEUR DE PIERRE - MARBRIER DU BATIMENT ET DE LA DECORATION

### Épreuve EP1-UP1

#### Analyse d'une situation professionnelle

Epreuve écrite

**SUJET et DOCUMENT RÉPONSE**

*Ce dossier comporte 13 pages, numérotées de DR 1 / 13 à DR 13 / 13.  
Assurez-vous que cet exemplaire est complet.  
S'il est incomplet, demandez un autre exemplaire au chef d'atelier.*

#### SOMMAIRE

#### CONSIGNES

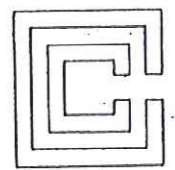
1 / 13		Répondre directement sur les feuilles de ce dossier.
2 à 5 / 12	Chemise du dossier d'épreuve.	
6 à 9 / 12	Dossier technique - Documents ressources.	Le dossier réponse complet sera remis en fin d'épreuve et agrafé à une copie anonymée. Y compris les éventuels brouillons !
10 à 12 / 12	Partie technologie : documents réponses : / 40	
	Partie arts appliqués : documents réponses : / 40	
	Total points / 80	
	Note .... / 20	

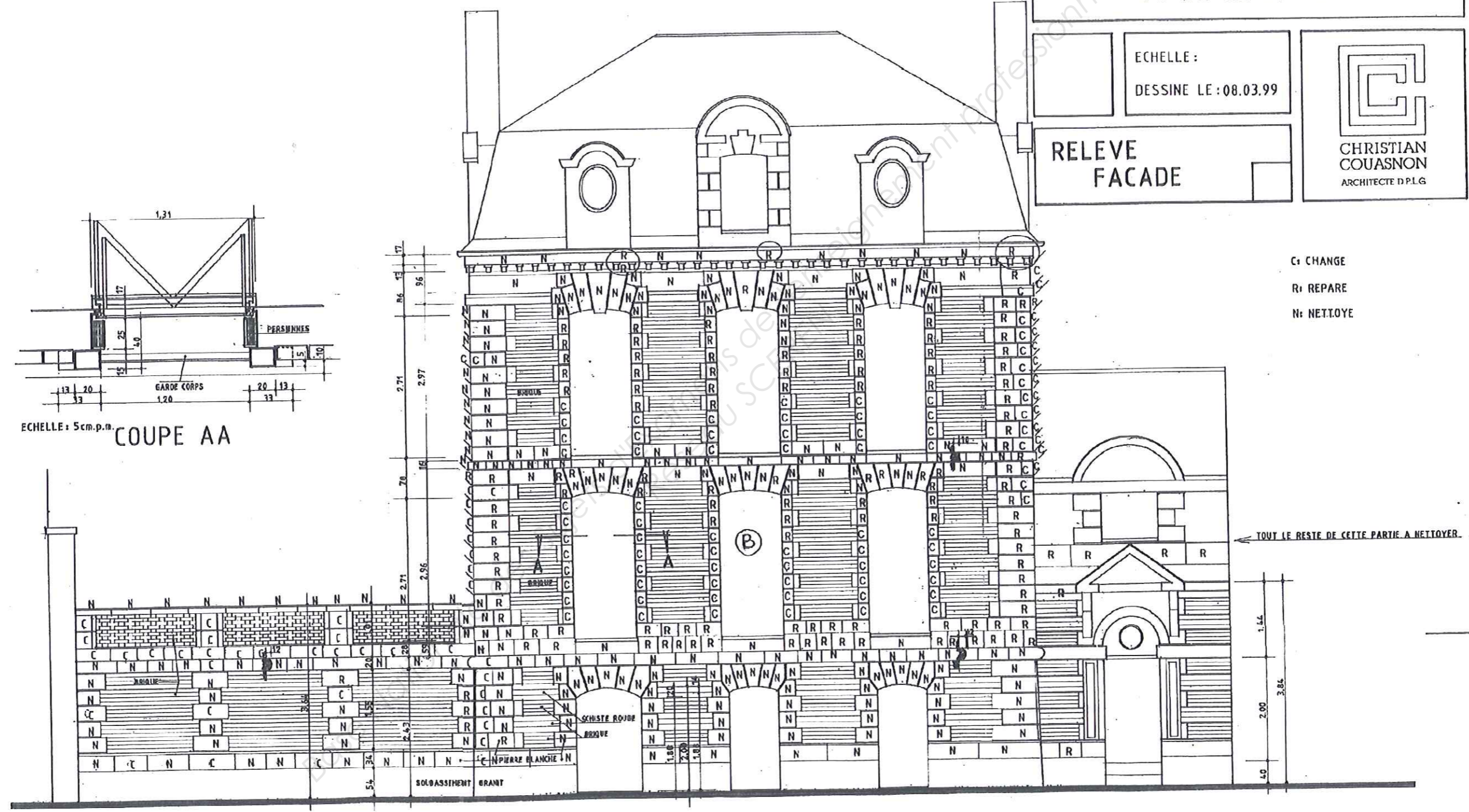
Sujet National	Session 2013		S U J E T
CAP Tailleur de pierre – Marbrier du bâtiment et de la décoration.	Code examen:		Tirages:
Épreuve: EP1 - UP1 Analyse d'une situation professionnelle	Durée: 3 h	Coef. : 4	Page DR 1 / 13
Ecrit			

RENNES  
UNIVERSITE DE RENNES 1  
44 Bd de SEVIGNE

ECHELLE :  
DESSINE LE : 08.03.99

**RELEVÉ  
FACADE**

  
**CHRISTIAN  
COUASNON**  
 ARCHITECTE D.P.L.G.



Sujet National	Session 2013		<b>SUJET</b>
CAP Tailleur de pierre – Marbrier du bâtiment et de la décoration.	CODE EXAMEN:		TIRAGES:
Épreuve: EP1 – UP1 Analyse d'une situation professionnelle	Durée: 3 heures	Coef.:4	Page DR 2 / 13

## Extrait Cahier des clauses techniques particulières

### Lot : Maçonnerie – Pierre de taille

#### 1-1 DEPOSE DE PIERRE EN DEMOLITION

##### *Dispositions générales*

##### Dépose sans réemploi

Toutes les précautions au droit de parties conservées avec dégarnissage au préalable des joints et isolement de la pierre à déposer du reste de l'édifice.

Toutes les manutentions et le transport des gravois pour attente d'enlèvement, chargement et évacuation en décharge publique.

Au fur et à mesure des travaux de démolition et en fonction de l'ouvrage à déposer, toutes précautions doivent être prises, tout en matière d'étaielement et de stabilité que de protection contre l'eau et les intempéries.

##### Dispositions particulières :

- Encadrement de fenêtre (jambages, linteaux, appuis)
- Chaînes d'angles
- Bandeaux et corniches

##### Dénomination de la pierre :

- Calcaire de Noyant (Aisne 02)

#### 1-2 TAILLE DE PIERRE NEUVE

##### *Dispositions générales*

##### Taille comprenant :

- La taille des parements, des moulures et les façons diverses
- Ces parements, moulures et façons devront être exécutés par comparaison avec les parements anciens du monument. Le prix unitaire tient compte du temps passé par le tailleur pour accorder le parement qu'il travaille aux parements anciens, quels que soient les moyens de taille définitive qui devra être exécutée à la main avec les outils traditionnels.

##### Dispositions particulières :

- La pierre pourra être taillée au chantier de taille de l'entrepreneur
- La taille de finition devra être exécutée dans un chantier situé en un lieu qui devra permettre :
- D'une part, d'assurer une liaison facile entre le chantier de l'édifice à restaurer et d'une confrontation par l'entrepreneur de la taille des pierres anciennes avec celles à exécuter.
- D'autre part, de donner à l'architecte Maître d'œuvre la possibilité d'une surveillance fréquente de bonne exécution, le débitage et les tailles d'approche pouvant être exécutés dans un autre lieu au choix de l'entrepreneur
- La finition égrésée sera exécutée manuellement ; il ne sera pas accepté de finition mécanique. Cependant, l'emploi de l'outil mécanique sera admis que pour la seule suppression des surépaisseurs en vue d'approcher le nu demandé, en laissant l'épaisseur de matière suffisante pour exécuter la taille définitive et devra présenter un aspect absolument identique à celui des parements d'origine.

##### *Pierre utilisée :*

- Calcaire de Noyant (Aisne 02)

### Lot : Maçonnerie – Pierre de taille

#### 1-3 POSE DE PIERRE

##### *Disposition générales*

##### Pose comprenant :

- Toutes les manutentions des pierres depuis le lieu de stockage provisoire sur le chantier jusqu'au lieu d'emploi
- Toutes les précautions pour éviter lors des manutentions et de la pose, d'endommager les pierres et notamment les pierres moulurées
- L'humidification des lits et joints avant pose
- La pose des pierres

##### Dosage mortier de joint :

- Avant joint : 40% chaux hydraulique + sable 0-4
- Joint final : 60% chaux hydraulique + sable 0-2 + poussière de pierre

Finition du joint brossé + patine d'harmonisation. Le joint doit se fondre dans le ton des parements voisins.

##### Localisation :

- L'ensemble des pierres neuves

#### 1-4 NETTOYAGE DE L'ENSEMBLE DES PIERRES

##### *Disposition générales*

##### Technique :

Le nettoyage des pierres conservées s'effectuera par la méthode douce de microfinage. Le choix de la poudre gommante sera déterminé au préalable par des essais. Toutes les mesures de protection seront prises pour le bon déroulement de cette opération. La pression sera adaptée à la nature de la roche, citée dans la localisation ci-dessous

##### Localisation :

- Fenêtres, chaînes d'angle, bandeau, corniche : calcaire de Noyant
- Trumeaux (partie entre les fenêtres) : Schiste rouge
- Soubassement : Granit de Lanhélin

Sujet National	Session 2013		SUJET
<b>CAP Tailleur de pierre – Marbrier du bâtiment et de la décoration.</b>	CODE EXAMEN:	TIRAGES:	
Épreuve: EP1 – UP1 Analyse d'une situation professionnelle	Durée: 3 heures	Coef.:4	Page DR 3 / 13

PLAN PARTICULIER DE SECURITE ET PROTECTION DE LA SANTE

CHAPITRE IV

DEROULEMENT DU CHANTIER

OPÉRATION	MOYENS	RISQUES	PRÉVENTION
Approvisionnement	Manuels Camion 26 tonnes Camion 7,5 tonnes	Chutes d'objets Écrasement	Port du casque Port de gants de manutention Respecter les zones de circulation
Installation de chantier	Manuels	Chutes d'objets	Port du casque Port de gants de manutention Respecter les zones de circulation
Montage des échafaudages	Manuels Treuil électriques Poulies à cliquets	Chutes Chocs	Port du casque Gants de manutention Ceinture de sécurité Mise en place de plinthes Bâches filets Protections anti-chutes Amarrage de l'échafaudage
Dégradage des enduits	Manuels Burineurs pneumatiques Burineurs électriques	Poussières Chutes d'enduit	Port du casque Gants de manutention Lunettes de protection Protections anti-bruits
Taille de pierre	Manuels Scies à pierre Tronçonneuses électriques Ponceuses électriques	Poussières Coupures Surcharge de la colonne Coups d'outils	Masques Bonne position du dos Gants de manutention Protections anti-bruits
Dépose de la pierre	Manuels Burineurs électriques	Chutes de blocs Coupures Poussières	Étalements des zones de travail Port du casque Gants de manutention Lunettes de protection Protections anti-bruits
Manutention de la pierre	Monte matériaux Treuil électrique Poulies à cliquets Transpalettes Diable - Palan	Surcharge de la colonne Écrasement Chutes	Port du casque Gants de manutention Bonne position du dos Zones de circulation dégagées
Pose de la pierre	Manuels Palan	Chutes de blocs Écrasement Chutes	Port du casque Gants de manutention Bonne position du dos Planchers à la bonne hauteur

PLAN PARTICULIER DE SECURITE ET PROTECTION DE LA SANTE

DEROULEMENT DU CHANTIER (suite)

OPÉRATION	MOYENS	RISQUES	PRÉVENTION
Ripage et ravalement	Manuels Ponceuse électrique	Poussières Bruits Chutes	Lunettes de protection Protections anti-bruits Masques anti-poussières Planchers à la bonne hauteur
Exécution des enduits	Manuels Bétonnière-brouettes Treuil électrique Monte matériaux Poulies à cliquets	Blessures des mains Eclaboussures dans les yeux	Gants souples Lunettes de protection Gants de manutention
Remplacement du granit	Manuels Tronçonneuses électriques Transpalettes Diable - palan	Coupures Surcharge de la colonne Écrasement	Port du casque Lunettes de protection Gants de manutention Bonne position du dos
Travaux sur cheminée	Manuels	Chutes Chocs	Echafaudage conforme Accès aux zones de travail Protection contre les chutes Planchers à la bonne hauteur
Démontage des échafaudages	Manuels Poulies à cliquets Treuil électrique	Chutes Chocs	Port du casque Gants de manutention Amarrage Zones de circulation dégagées
Repliement du matériel	Manuels Camion 26 tonnes Camion 7,5 tonnes	Chutes d'objets Écrasement membres Surcharge de la colonne	Port du casque Port de gants de manutention Respecter les zones de circulation Bonne position du dos

Sujet National		Session 2013		SUJET	
CAP Tailleur de pierre – Marbrier du bâtiment et de la décoration.			CODE EXAMEN:		TIRAGES:
Épreuve: EP1 – UP1 Analyse d'une situation professionnelle.			Durée: 3 heures		Coef.:4
					Page DR 4 / 13

PLAN PARTICULIER DE SECURITE ET PROTECTION DE LA SANTE

CONSEILS D'UTILISATION

<b>Alcool à 70°</b>	Pour désinfecter par friction au tampon de coton hydrophile les mains du secouriste préalablement lavées au savon et la paire de ciseaux
<b>Détergent antiseptique</b>	Pour le nettoyage de la plaie
<b>Compresse de gaze purifiée</b>	Pour le nettoyage de la plaie (ne pas utiliser de coton hydrophile) puis appliquer sur la plaie
<b>Conton hydrophile</b>	Pour le nettoyage des pourtours de la plaie et éventuellement le rembourrage du pansement
<b>Bande de gaze ou de crêpe</b>	Pour maintenir la ou les compresses
<b>Sparadraps adhésifs</b>	Servent à maintenir les petits pansements (se méfier des réactions allergiques : eczémas)
<b>Pansements auto-adhésifs</b>	Servent à maintenir les petits pansements (se méfier des réactions allergiques : eczémas)
<b>Ether</b>	A utiliser pour le nettoyage des pourtours de la plaie et des traces de sparadraps
<b>Soluté de mercuresceine</b>	A réserver aux soins ultérieurs
<b>Liquide bain oeil</b>	Pour les premiers soins oculaires (corps étrangers, brûlure)
<b><u>Nécessaire pour pansement compressif C.H.U.T.</u></b>	
A utiliser par les secouristes. Doit pouvoir remplacer le garrot.	
<b>Pansement gras</b>	Seulement pour les brûlures superficielles et peu étendues (inférieures à une surface de 10 cm x 10 cm et sans cloque), compléter par un pansement
<b>Poudre antiseptique</b>	Pour les soins ultérieurs
<b>Pommade résolutive</b>	Pour les contusions SANS PLAIE (se méfier des allergies)
<b>Echarpe triangulaire</b>	A utiliser par les secouristes

# EN CAS D'ACCIDENT

TELEPHONEZ AU :

**18\*** POMPIERS      **17\*** POLICE SECOURS      **15\*** SAMU

\* A partir d'un téléphone portable composez le 112

Ou au : 0 2 9 9 X X X X X X

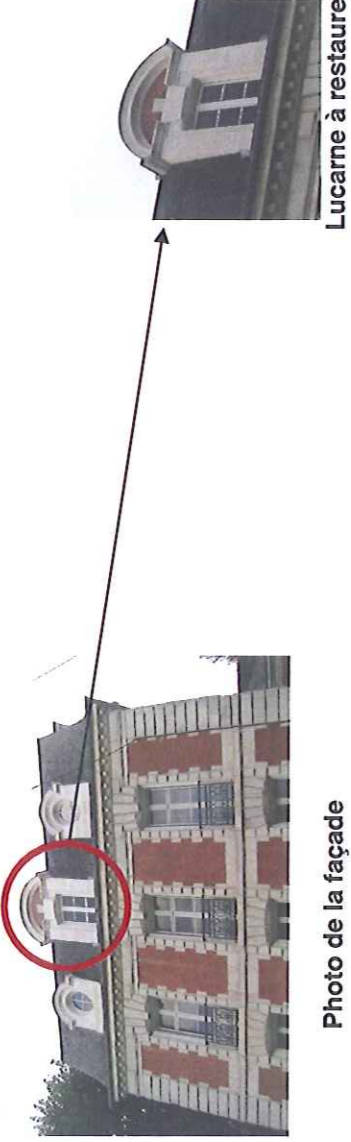
... Et dites :

- 1** **ICI CHANTIER**      **44 BD DE SEVIGNE**  
A      **RENNES**  
EN FACE DE  
TELEPHONE
- 2** **PRECISEZ LA NATURE DE L'ACCIDENT**  
Par exemple : éboulement, asphyxie, chute...  
ET LA POSITION DU BLESSE : le blessé est sur le toit, il est au sol ou dans une fouille...  
ET S'IL Y A NECESSITE DE DEGAGEMENT
- 3** **SIGNALEZ LE NOMBRE DE BLESSES ET LEUR ETAT**  
Par exemple : 3 ouvriers blessés dont un saigne beaucoup et un ne parle pas.
- 4** **FIXEZ UN POINT DE RENDEZ-VOUS**  
Envoyer quelqu'un à ce point pour guider les secours.
- 5** **NE RACCROCHEZ PAS LE PREMIER**  
Faites répéter le message



**A PREVENIR**

Centre anti-poison	02 99 XX XX XX	OPPBTP	02 99 XX XX XX
Médecin	02 99 XX XX XX	Médecine du travail	02 99 XX XX XX
Ophthalmo	02 99 XX XX XX	SECOURS EDF	02 99 XX XX XX
Inspection du travail	02 99 XX XX XX	SECOURS GDF	02 99 XX XX XX
CRAM Ssc Prévention	02 99 XX XX XX		

<b>Sujet National</b>	<b>Session 2013</b>		<b>SUJET</b>
CAP Tailleur de pierre – Marbrier du bâtiment et de la décoration.	CODE EXAMEN:	TIRAGES:	
Épreuve: EP1 – UP1 Analyse d'une situation professionnelle.	Durée: 3 heures	Coef.:4	Page DR 5 / 13

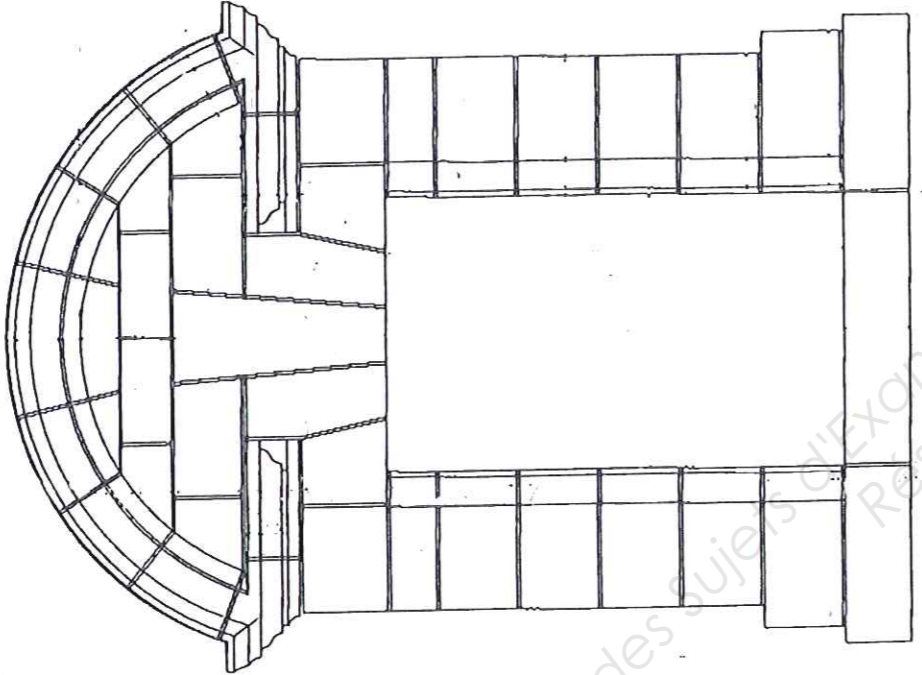
Travail demandé		Exigences	Barème
<b>Partie TECHNOLOGIE : Temps conseillé 1 h 30'</b> <p style="text-align: right;">Total sur 40 points</p>			
 <p style="text-align: center;">Photo de la façade</p> <p style="text-align: center;">Lucarne à restaurer</p> <p>Votre chef de chantier souhaite vous intégrer sur le chantier de restauration de l'Université de Rennes. Il vous confie quelques documents (plans et pièces écrites) et vous demande de répondre aux questions suivantes.</p> <p><b>I- LECTURE DE PLAN</b></p> <p><b>I.1- Préciser la signification de la légende du relevé de la façade de l'Université de Rennes représentée sur le document (page 2/13).</b></p> <p><b>Légende :</b></p> <p><b>C :</b></p> <p><b>R :</b></p> <p><b>N :</b></p> <p><b>I.2- Citer le type d'arc de la baie (Repère (B)) sur la façade de l'Université de Rennes (page 2/13).</b></p> <p>➤</p> <p><b>I.3- Le bâtiment datant du XIX siècle a été construit à partir de plusieurs matériaux.</b></p> <p><b>a) Citer les trois sortes de pierres qui constituent ce bâtiment :</b></p> <p>➤</p> <p>➤</p> <p>➤</p> <p><b>b) Préciser les familles de roches auxquelles les pierres constituant ce bâtiment appartiennent</b></p> <p>➤</p> <p>➤</p> <p>➤</p>		<p>La légende est repérée et les repères sont recensés ;</p> <p>/ 3</p> <p>Le type d'arc est reconnu et énoncé.</p> <p>/ 1</p> <p>Les pierres sont identifiées</p> <p>/ 4</p> <p>Les familles de roches sont identifiées</p> <p>/ 4</p>	

Sujet National		Session 2013		SUJET	
CAP Tailleur de pierre – Marbrier du bâtiment et de la décoration.		CODE EXAMEN:		TIRAGES:	
Épreuve: EP1 – UP1 Analyse d'une situation professionnelle.		Durée: 3 heures	Coef.:4	Page DR 6 / 13	

Travail demandé	Exigences	Barème
<p style="text-align: center;"><b>II- ECHAFAUDAGE</b></p> <p>II.1- Votre chef de chantier vous demande d'établir un inventaire des éléments de l'échafaudage. Repérer les différents éléments et légènder la photo ci-dessous.</p>  <p>II.2- L'échafaudage étant bâché, la réglementation prévoit un amarrage tous les : (Cochez la bonne réponse)</p> <p style="margin-left: 40px;"> <input type="checkbox"/> 12 m<sup>2</sup>  <input type="checkbox"/> 24 m<sup>2</sup>  <input type="checkbox"/> 30 m<sup>2</sup> </p> <p>Décrive succinctement la technique employée pour fixer un point d'encrage. Préciser le type de matériel nécessaire pour cette activité.</p> 	<p>Les éléments sont correctement identifiés</p> <p style="text-align: center;">/ 2</p> <p>Le point de réglementation est connu</p> <p style="text-align: center;">/ 1</p> <p>Le mode opératoire est maîtrisé chronologiquement</p> <p style="text-align: center;">/ 2</p>	

Sujet National	Session 2013		SUJET
	CAP Tailleur de pierre – Marbrier du bâtiment et de la décoration.	CODE EXAMEN:	
Épreuve: EP1 – UP1 Analyse d'une situation professionnelle.	Durée: 3 heures	Coef.:4	Page DR 7 / 13



Travail demandé	Exigences	Barème
<p data-bbox="252 1270 281 1396">III- POSE</p> <p data-bbox="341 787 460 1963">III.1- Cette lucarne est en pierre calcaire de Noyant. Colorier sur le plan ci-dessous, le sens de pose de chaque pierre, en respectant les couleurs demandées ci dessous :</p> <p data-bbox="489 997 519 1123">Elevation</p>  <p data-bbox="638 1438 727 1816">➤ <u>Crayon bleu</u> pour les pierres posées en <u>défilé</u>.</p> <p data-bbox="816 1459 920 1816">➤ <u>Crayon vert</u> pour les pierres posées dans le sens des <u>lits</u>.</p> <p data-bbox="1439 745 1528 1963">III.2- Quel type de mortier allez-vous utiliser pour poser les éléments de cette lucarne ? (cochez la bonne réponse)</p> <p data-bbox="1573 1207 1617 1711"><input type="checkbox"/> Mortier de ciment et de sable</p> <p data-bbox="1647 1039 1691 1711"><input type="checkbox"/> Mortier de chaux hydraulique et de sable</p> <p data-bbox="1706 1081 1751 1711"><input type="checkbox"/> Mortier de chaux aérienne et de sable</p> <p data-bbox="1840 1627 1884 1963">Justifier votre réponse</p>	<p data-bbox="371 472 460 640">Présentation soignée.</p> <p data-bbox="608 420 727 682">Toutes les pierres posées en défilé sont repérées</p> <p data-bbox="875 430 994 672">Toutes les pierres posées en lit sont repérées</p> <p data-bbox="1573 451 1647 651">La réponse est exacte</p> <p data-bbox="1869 420 1944 682">Le choix du matériau est justifié</p>	<p data-bbox="400 178 460 241">/ 3</p> <p data-bbox="608 178 667 241">/ 3</p> <p data-bbox="860 178 920 241">/ 3</p> <p data-bbox="1573 178 1632 241">/ 2</p> <p data-bbox="1869 178 1929 241">/ 2</p>

Sujet National	Session 2013		SUJET
CAP Tailleur de pierre – Marbrier du bâtiment et de la décoration.	CODE EXAMEN:		TIRAGES:
Épreuve: EP1 – UP1 Analyse d'une situation professionnelle.	Durée: 3 heures	Coef.: 4	Page DR 8 / 13

Travail demandé	Exigences	Barème
<p data-bbox="308 1140 338 1545">IV- SECURITE DE CHANTIER</p> <p data-bbox="442 770 510 1959">IV.1- Lors d'une opération de pose de pierre, citer trois risques possibles d'accidents. (Vous pouvez vous aider de l'extrait du PPSPS fourni pages 4 &amp; 5 / 13)</p> <p data-bbox="578 1881 736 1906">➤ ➤ ➤</p> <p data-bbox="911 852 973 1959">IV.2- Nommer quatre moyens de prévention mis en place pour éviter les risques d'accident lors de la réalisation d'une telle opération.</p> <p data-bbox="1047 1881 1267 1906">➤ ➤ ➤ ➤</p> <p data-bbox="1380 779 1442 1959">IV.3- En vous appuyant sur les consignes à respecter en cas d'accident (page 5 / 13), répondez aux questions suivantes :</p> <p data-bbox="1510 919 1576 1898">a) En cas d'accident sur votre chantier, qui faut-il appeler en priorité ? (cochez la ou les bonnes réponses)</p> <p data-bbox="1647 1484 1676 1814"><input type="checkbox"/> Centre anti-poison</p> <p data-bbox="1712 1610 1742 1814"><input type="checkbox"/> Pompiers</p> <p data-bbox="1777 1560 1807 1814"><input type="checkbox"/> Secours EDF</p> <p data-bbox="1647 884 1676 1220"><input type="checkbox"/> Médecine du travail</p> <p data-bbox="1712 942 1742 1220"><input type="checkbox"/> Police secours</p> <p data-bbox="1777 1064 1807 1220"><input type="checkbox"/> SAMU</p> <p data-bbox="1875 732 1938 1908">b) Citer les informations essentielles à fournir aux secours, lors de l'appel, pour une intervention efficace.</p> <p data-bbox="1979 1917 2270 1953">A- B- C- D- E-</p>	<p data-bbox="471 453 608 688">Les risques sont identifiés et cohérents avec l'activité proposée</p> <p data-bbox="976 464 1113 674">Les moyens de prévention sont proposés et cohérents</p> <p data-bbox="1647 432 1739 701">Le protocole d'appel d'urgence est maîtrisé</p> <p data-bbox="1976 453 2071 674">Les informations transmises sont précises</p>	<p data-bbox="507 197 546 243">/ 2</p> <p data-bbox="952 197 991 243">/ 2</p> <p data-bbox="1653 197 1691 243">/ 3</p> <p data-bbox="2030 197 2068 243">/ 3</p> <p data-bbox="2466 197 2504 260">/ 40</p>
Total des points obtenus en technologie		

Sujet National	Session 2013		SUJET
CAP Tailleur de pierre – Marbrier du bâtiment et de la décoration.	CODE EXAMEN:		TIRAGES:
Épreuve: EP1 – UP1 Analyse d'une situation professionnelle.	Durée: 3 heures	Coef.:4	Page DR 9 / 13

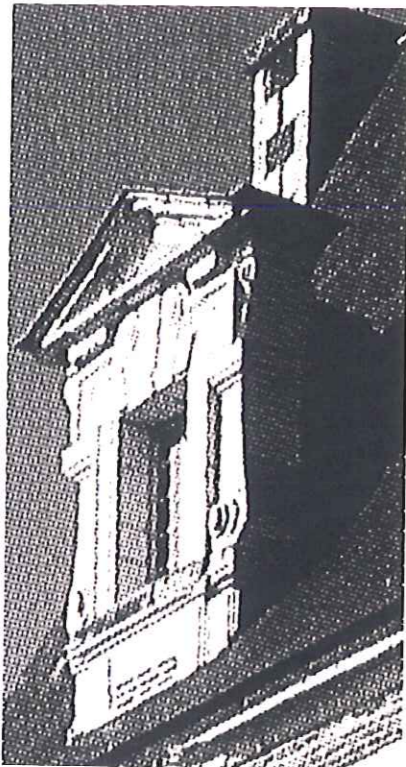
Travail demandé		Exigences	Barème
<b>Partie ARTS APPLIQUES : Temps conseillé 1h30</b> Total sur 40 points			
<p><u>Histoire de l'art :</u></p> <p>Répondre aux quatre questions <b>a, b, c et d</b> sur l'histoire de l'art (<b>DR 11 / 13</b>).</p>		<p>Les réponses sont exactes / 6</p> <p>Les époques sont classées chronologiquement / 5</p> <p>Les éléments sont identifiés / 2</p> <p>L'ordre architectural est identifié / 2</p> <p>Le style de l'église est reconnu.</p>	
<p><u>Arts Appliqués :</u></p> <p>Créer sur le document (<b>DR 13 /13</b>), <u>aux traits</u>, une extension au bâtiment existant (corps principal) qui ne dépasse pas environ les 2/3 de sa hauteur (vue de face).</p> <p>La longueur de cette extension est laissée à votre initiative.</p> <p>Vous pouvez vous aider des pièces graphiques représentées sur le document (<b>DR 12 / 13</b>) et faire appel à vos connaissances personnelles et professionnelles dans le domaine architectural.</p>		<p>Les documents graphiques et les apports personnels sont utilisés avec pertinence / 5</p> <p>La qualité de la composition s'intègre au bâtiment principal / 15</p> <p>Le soin et la qualité graphique du travail proposé. / 5</p>	
<b>Total des points obtenus en arts appliqués</b>			<b>/ 40</b>

Sujet National		Session 2013		SUJET	
<b>CAP Tailleur de pierre – Marbrier du bâtiment et de la décoration.</b>		CODE EXAMEN:		TIRAGES:	
Épreuve: EP1 – UP1 Analyse d'une situation professionnelle.		Durée: 3 heures	Coef.:4	Page <b>DR 10 / 13</b>	

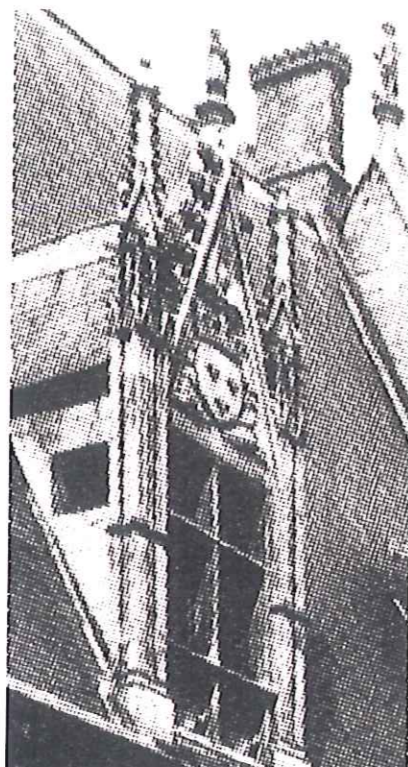
# I / Histoire de l'Art

Une **lucarne** est une fenêtre pratiquée dans le toit d'un bâtiment pour donner du jour à l'espace qui est sous le comble.  
La forme de la lucarne varie selon les époques :

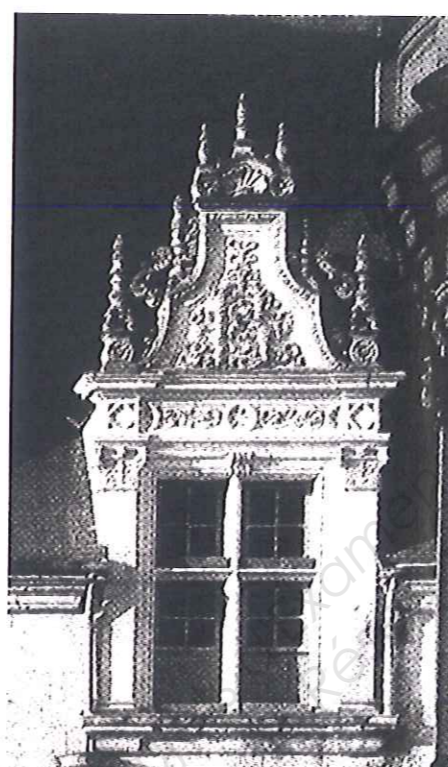
- La **lucarne gothique**, comportant un gable triangulaire ou en accolade et orné de pinacles et fleurons.
- La **Renaissance** se manifeste par une lucarne qui, bien qu'encore équipée de meneaux, montre un gable dont la forme s'inspire du goût italien où l'on note la présence d'une coquille St Jacques.
- Le modèle « à la française » gagne en sobriété par des emprunts à l'art antique tel que le fronton triangulaire surmontant une fenêtre désormais dépourvue de meneau.



STYLE N° :



STYLE N° :



STYLE N° :

a) Classer, ci-dessus, par ordre chronologique de 1 à 3, le style allant du plus ancien au plus récent.

/ 6 Pts

b) Replacer correctement les éléments suivants :

Chapiteau, frise, fût, base, architrave

/ 5 Pts

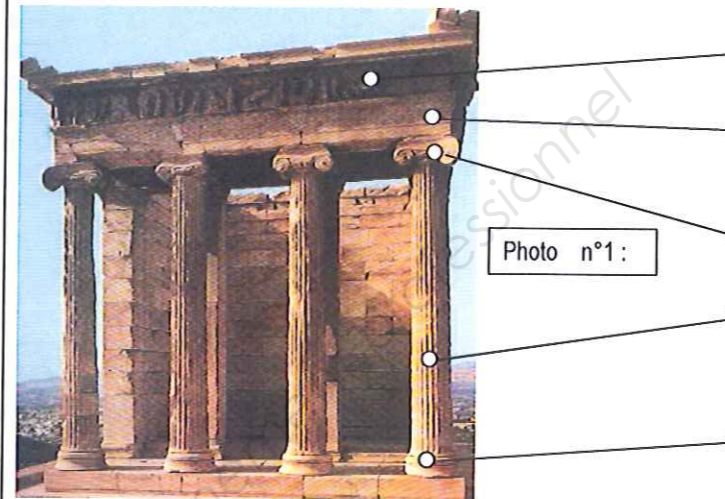


Photo n°1 :

c) L'ensemble constitué de l'entablement, du chapiteau et du fût a été classifié sous le nom d'ordre.

Sous la photo 2, indiquer l'ordre architectural approprié.

/ 2 Pts



Photo n°2 :



Photo n°3 :

d) Pierre Alexandre Vignon (1763-1828) transforme à partir de 1806 l'église de la Madeleine (photo n°3 ci-dessus) en temple grec. Napoléon voulait en faire un temple à la gloire des armées française.

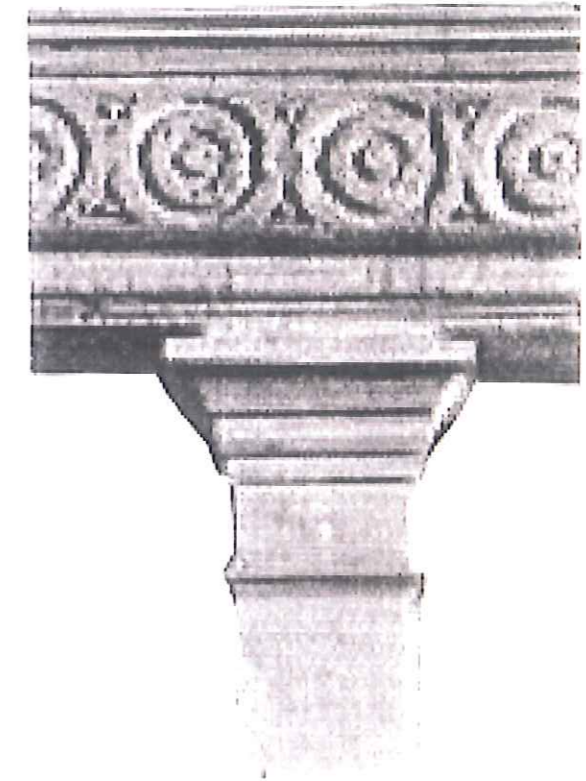
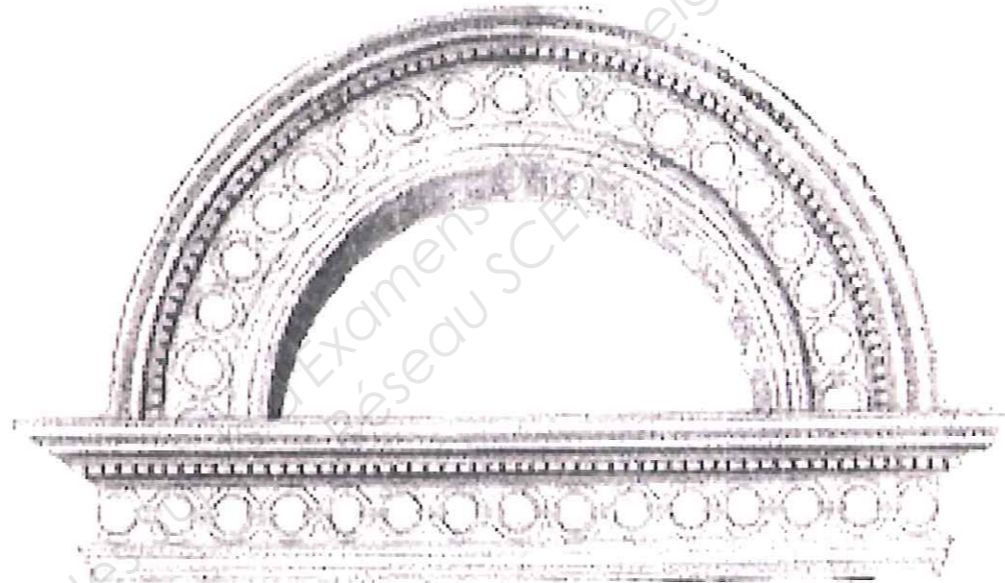
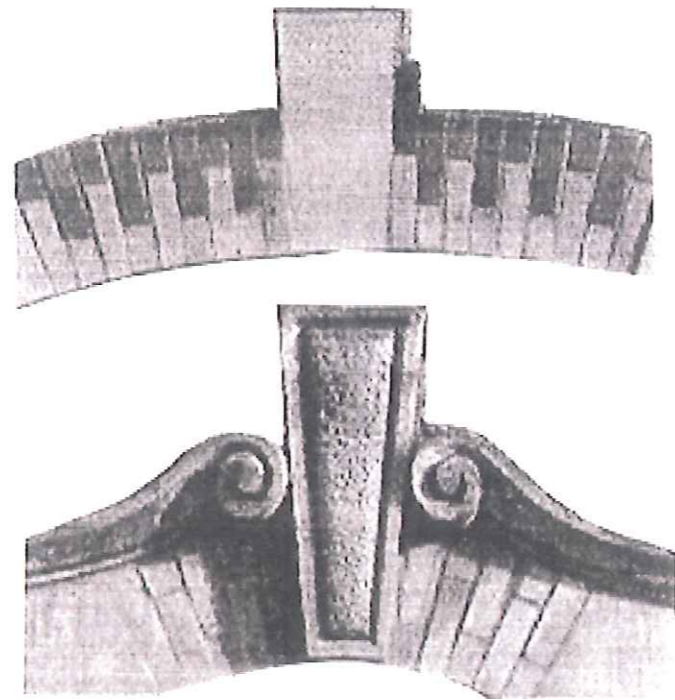
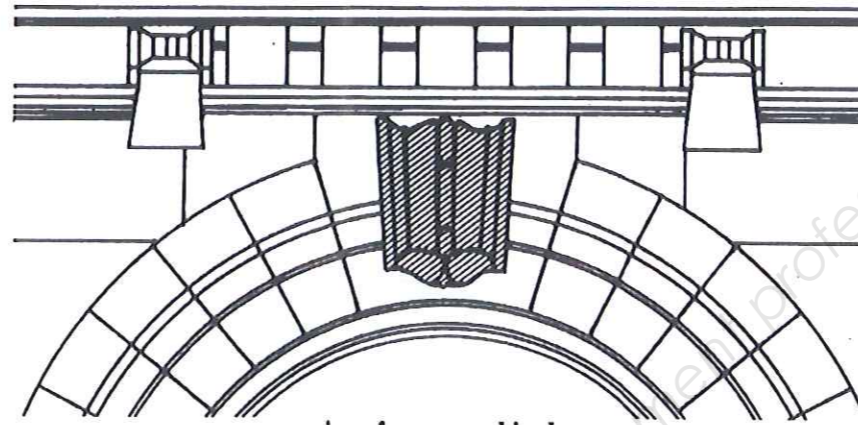
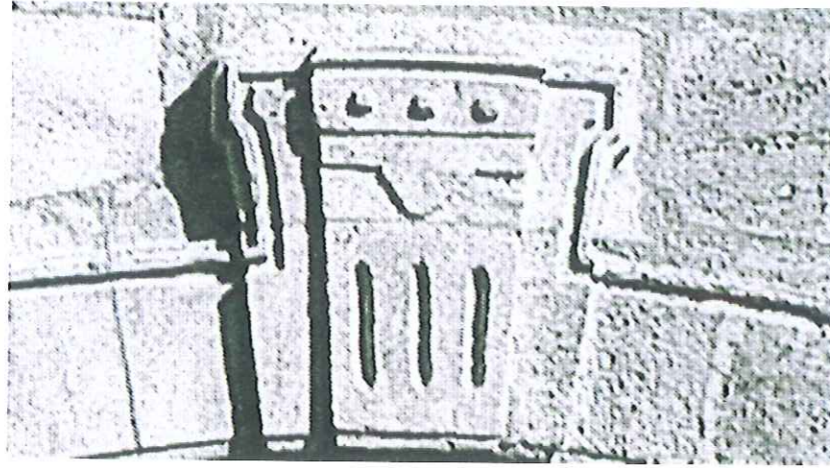
Indiquer sous la photo 3 (ci-dessus) le style de cette église

/ 2 Pts

Sujet National	Session 2013		SUJET
CAP Tailleur de pierre – Marbrier du bâtiment et de la décoration.	CODE EXAMEN:	TIRAGES:	
Épreuve: EP1 – UP1 Analyse d'une situation professionnelle.	Durée: 3 heures	Coef.:4	Page DR 11 / 13

## II / Arts Appliqués

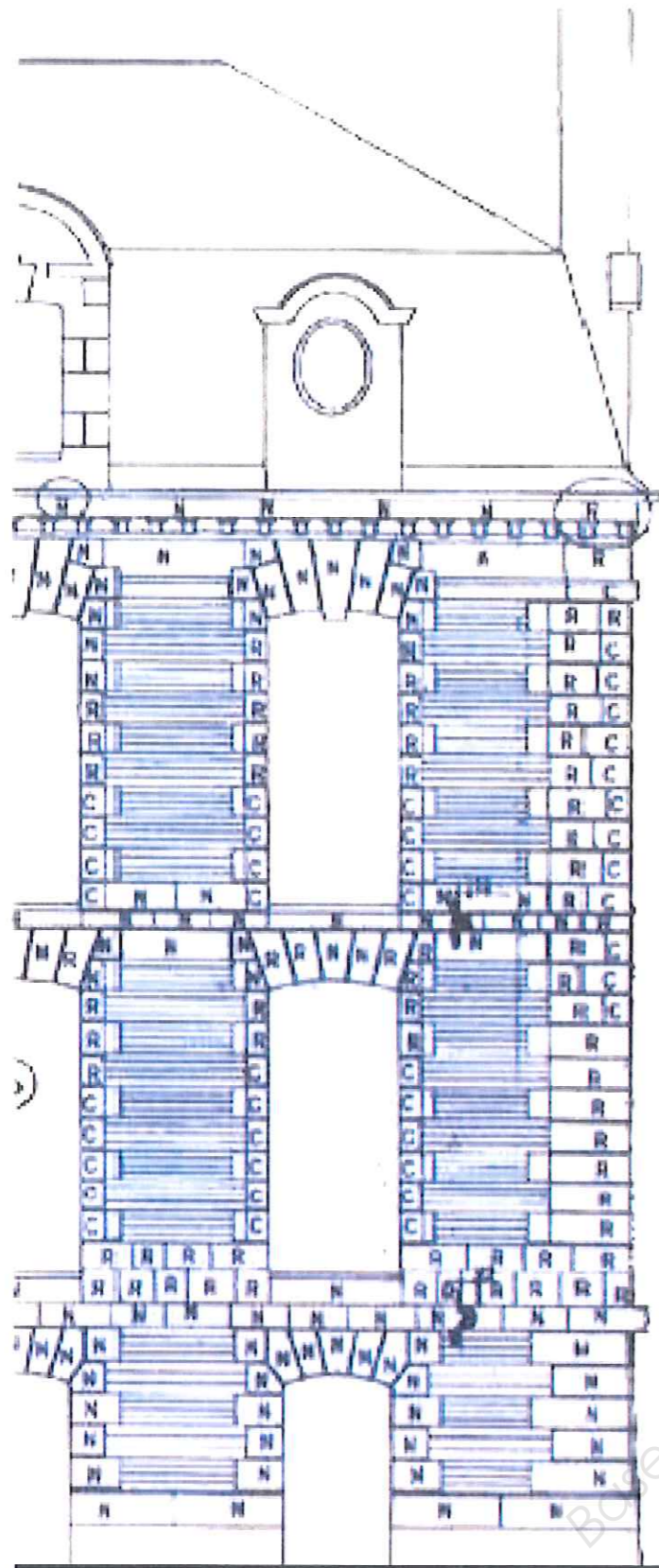
### Documents graphiques



Sujet National	Session 2013		<b>SUJET</b>
<b>CAP Tailleur de pierre – Marbrier du bâtiment et de la décoration.</b>	CODE EXAMEN:		TIRAGES:
Épreuve: EP1 - UP1 Analyse d'une situation professionnelle.	Durée: 3 heures	Coef.:4	Page DR 12 / 13

Corps principal

Extension



Sujet National	Session 2013		<b>SUJET</b>
<b>CAP Tailleur de pierre – Marbrier du bâtiment et de la décoration.</b>	CODE EXAMEN:	TIRAGES:	
Épreuve: EP1 - UP1 Analyse d'une situation professionnelle.	Durée: 3 heures	Coef.:4	Page <b>DR 13 / 13</b>